

Mistrovství ČR PreO, MČR Tempo  
12.-13.6.2021  
**pokyny**

**Společná část**

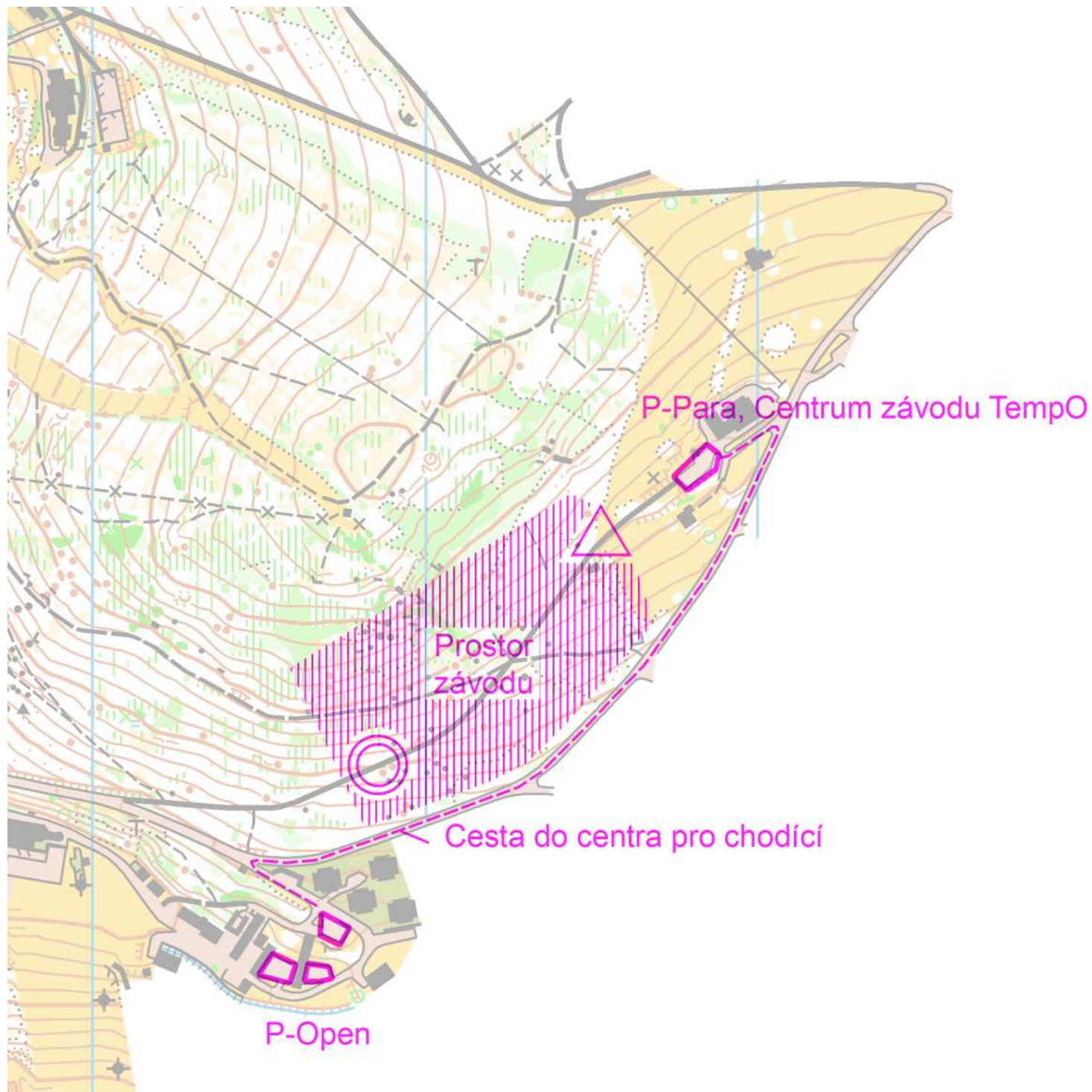
- Pořadající orgán:** Český svaz orientačních sportů
- Pořadatel:** Orienteering Adventure
- Kategorie a vklady:** Open, Para 250 Kč za jeden závod  
A, Junior 100 Kč za jeden závod
- Dodatečné přihlášky:** naprosto výjimečně (mám pár map navíc)
- Terén:** čistý horský les s kupkama a kamenama, místy vrstevnicové tvary
- Zero tolerance:** Je-li jediná kontrola na správném objektu, není to zero.  
Je-li víc lampionů na jednom objektu, je tolerance 5 metrů od správné polohy.
- Asistenti:** Pořadatel nezajišťuje, avšak důrazně doporučuje je mít.
- Protesty:** Písemně k rukám hl.rozhodčího za 200 CZK. Čas na protesty do 15 minut po zveřejnění celkových výsledků závodu.  
Závodní mapa není plán! Na námítky týkající se „přesnosti“ mapy (směry, vzdálenosti, generalizace) nebo grafické reprezentace objektů v mapě nebude brán zřetel a budou automaticky zamítnuty.
- Jury:** bude nabídnuta: Hanka Doležalová, Wieszaczewski Jacek, Ptáček Pavel, bude-li změna, bude tato vyvěšena na nástěnce v centru závodu
- Ubytování:** pořadatel nezajišťuje
- Funkcionáři závodu:** ředitel, stavitel, hlavní rozhodčí - Tomáš Leštínský  
oponent - Robert Muller
- Informace:** <http://www.o-adventure.cz>, ORIS

**Celý závodní víkend je složený ze „tří“ závodů, budou dále popsány jednotlivě.**

# MČR TempO - 12.6.2021

- Centrum závodů:** Špindlerův Mlýn, Dětská ozdravovna Svatý Petr (50.7235708N, 15.6227128E). V centru závodu není WC. Použijte v případě potřeby mobilní toaletu na P2 Hromovka, chodící pak veřejné záchody z druhé strany WiFi klubu u P2.
- Vzdálenosti:** Parkoviště-centrum závodu: 0 - 2 km  
Centrum-start: 100 m  
Centrum-cíl: 300 m / 30m převýšení
- Parkování:** Upozorňujeme, že ve Špindlu je to s parkováním velmi jednoduché. Zaparkujete na jednom z veřejných záchytných placených parkovišť (P2 Hromovka nebo P3 Medvědin) a do centra závodu dojdete pěšky. Na jiných místech je většinou zákaz zastavení a policie je bdělá. Nicméně pro závod TempO jsem vyjednal pro vozíčkáře a špatně chodící závodníky možnost zaparkovat přímo v centru závodu na asfaltovém hřišti. Apeluju na ostatní chodící, nejezděte až do centra závodu, budete tam zabírat místo na malém parkovišátku a stanete se objektem opovržení ostatních. Ale abyste nemuseli šlapat ty 2 km až z P2 Hromovka, můžete zaparkovat u hotelu Lenka (50.7197372N, 15.6178989E) buď nahoře nebo dole pod hotelem podle toho, kde bude místo. Je to výrazně blíže a zdarma.
- Prezentace:** v centru závodu 10:45-11:30. Pro ty, co nezaplatili startovné přes účet, je možné jej zaplatit na místě v hotovosti.
- Záznam odpovědí:** PreOr, jeden rozhodčí na stanovišti. Závodníci půjdou bez průkazek.
- Dostupnost:** Závod bude probíhat na poměrně strmě klesající asfaltové lesní cestičce s odbočkou na traverzovou lesní zpevněnou cestu. Cesta dolů by neměl být problém, no návrat do centra by mohl být nad fyzické síly závodníků na vozíku. Rozhodně doporučuju vlastního asistenta!
- Závodní prostor:** Veškerý lesní prostor na sever od cesty do Svaťáku. Do závodního prostoru je mimo vlastní závod vstup zakázán.
- Parametry tratě:** 6 stanovišť, na každém 5 úloh, délka trasy 400 m. Z posledního stanoviště se závodníci vrací stejnou cestou zpět. Chovejte se při návratu tiše a nerušte ostatní.
- Mapa:** 1:4000 (na prvním stanovišti 1:2000!), E 2.5m, stav 05/2021, ISSprOM19, autor: Tomáš Leštínský  
Mapa je zvětšeninou mapy 1:10000 pro orientační běh, pro potřeby TrailO lokálně zpřesněná
- Start 00:** 11:00
- Startovní listina:** na internetu, v centru závodu.
- Výsledky:** Průběžně na adrese  
<http://www.o-adventure.cz/preor/results/LTP/2021-06-12E1>
- Vyhlášení:** První tři budou vyhlášeni 13.6. v centru PreO E2.

## Situační plánek MČR Tempo



## MČR PreO – I.etapa - 12.6.2020

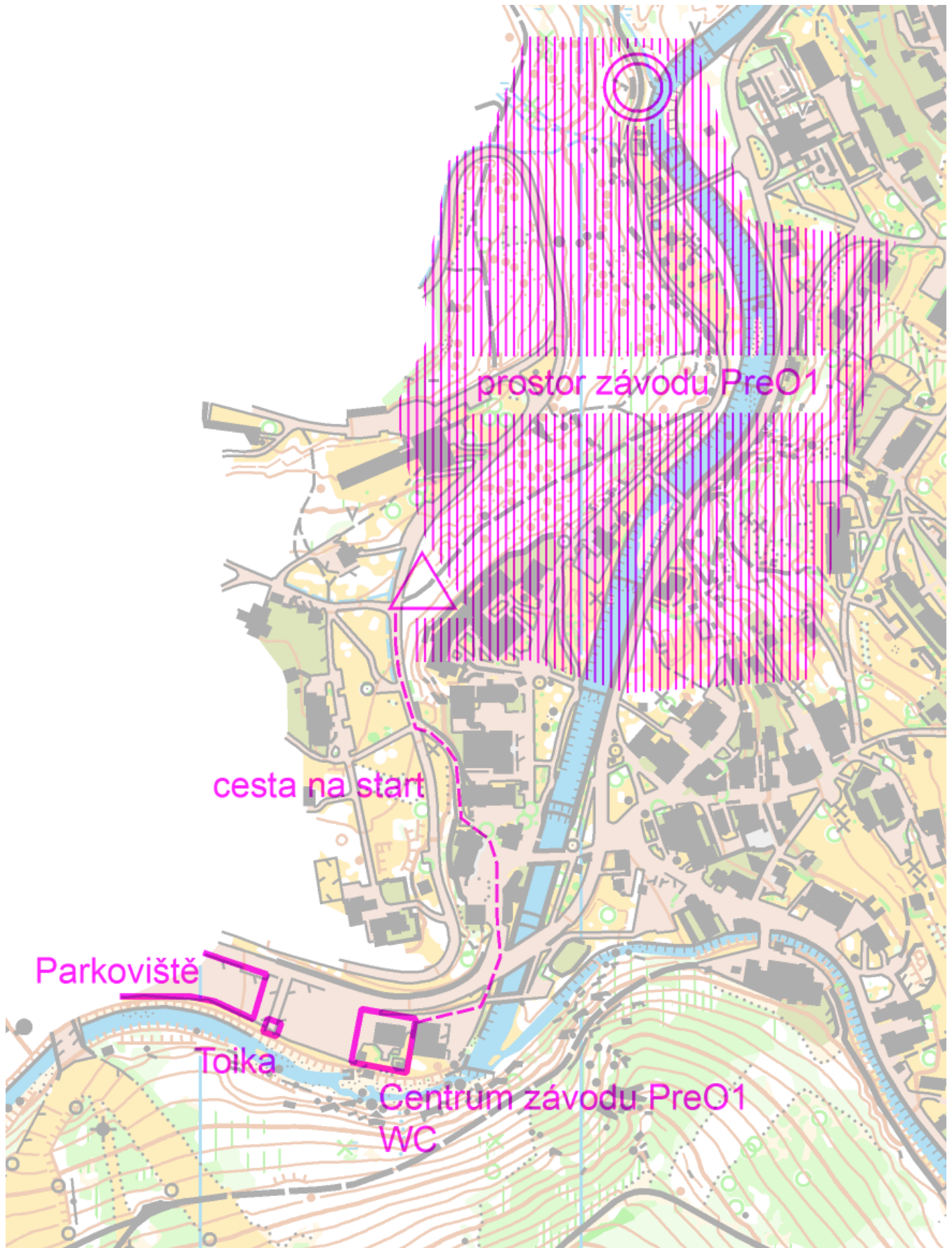
**Centrum závodů:** Špindlerův Mlýn, WiFi club (50.7240772N, 15.6041983E). Není to restaurace, ale k jídlu něco smaženého dostat lze.

**Parkování:** na parkovišti P2 Hromovka

**Prezentace:** v centru závodu TrailO 10:45-11:30. Pro ty, co nezaplatili startovné přes účet, je možné jej zaplatit na místě v hotovosti.

<b>Vzdálenosti:</b>	Centrum-start: 500 m / 30m (asfalt, od Bílého mostu po červené turistické) Centrum-cíl: 900 m
<b>Dostupnost:</b>	Celá trasa vede po dobře sjízdných cestách bez zásadního převýšení. Ovšem na start je třeba překonat jeden kopec (asfalt). Doporučuju asistenty!
<b>Parametry tratí:</b>	PreO free order, 700 m, 24 kontrol, 2 TC před závodem - Limity: Open, A, Junior - 93 minut, Para - 100 minut - Kontroly A-Z nemají rozhodovací stanoviště. - Kategorie A, Junior nemají odpovědi Z (s výjimkou kontrol A/Z), tzn. pokud je kontrola A-B a víc, jeden z lampiónů je vždy dobře. - Na trati jsou dvě jednosměrky. Je přísně zakázáno se jednosměrným úsekem vracet zpět.
<b>Mapa:</b>	Labužník, 1:4000, E 2.5m, A5, bez vodovzdorné úpravy, stav 05/2021, ISSprOM19, autor: Tomáš Leštínský. - Mapa je zvětšeninou mapy 1:10000 pro orientační běh, pro potřeby TrailO lokálně zpřesněná. - Kontroly jsou v jednom místě tak blízko sebe, že to ohrožuje čitelnost. Tyto jsou zobrazeny ve speciálním výřezu mapy. - V lanovém parku, kolem kterého trasa vede, něco budují. K řešení kontrol je situace v parku nedůležitá, přesto se nenechte zmást, když tam bude něco jinak, než na mapě.
<b>Závodní prostor:</b>	Veškerý lesní prostor kolem stezky "Buď fit". Do závodního prostoru je mimo vlastní závod vstup zakázán.
<b>Ražení:</b>	SportIdent. Při poruše SI razí závodník vlastními kleštěmi/špendlíkem do průkazky na zadní straně mapy
<b>Spec.symbols:</b>	zelený křížek – vývrat, černý křížek – různé umělé objekty
<b>Start 00:</b>	14:00
<b>Startovní listina:</b>	na internetu, v centru závodu
<b>Cíl:</b>	Po oražení cíle závodník vyčte svůj čip v centru závodu. Do centra se vrací prostorem závodu, nezdržuje se v prostoru závodu, chová se tiše a neruší ostatní.
<b>Uzavření cíle:</b>	18:00
<b>Výsledky:</b>	Průběžně na adrese <a href="http://www.o-adventure.cz/preor/results/LTP/2021-06-12E2">http://www.o-adventure.cz/preor/results/LTP/2021-06-12E2</a>
<b>Vyhlášení:</b>	Tato etapa se samostatně nevyhlašuje, bude vyhlášen až součet výsledků PreO1 a PreO2

# Situační plánek MČR PreO I



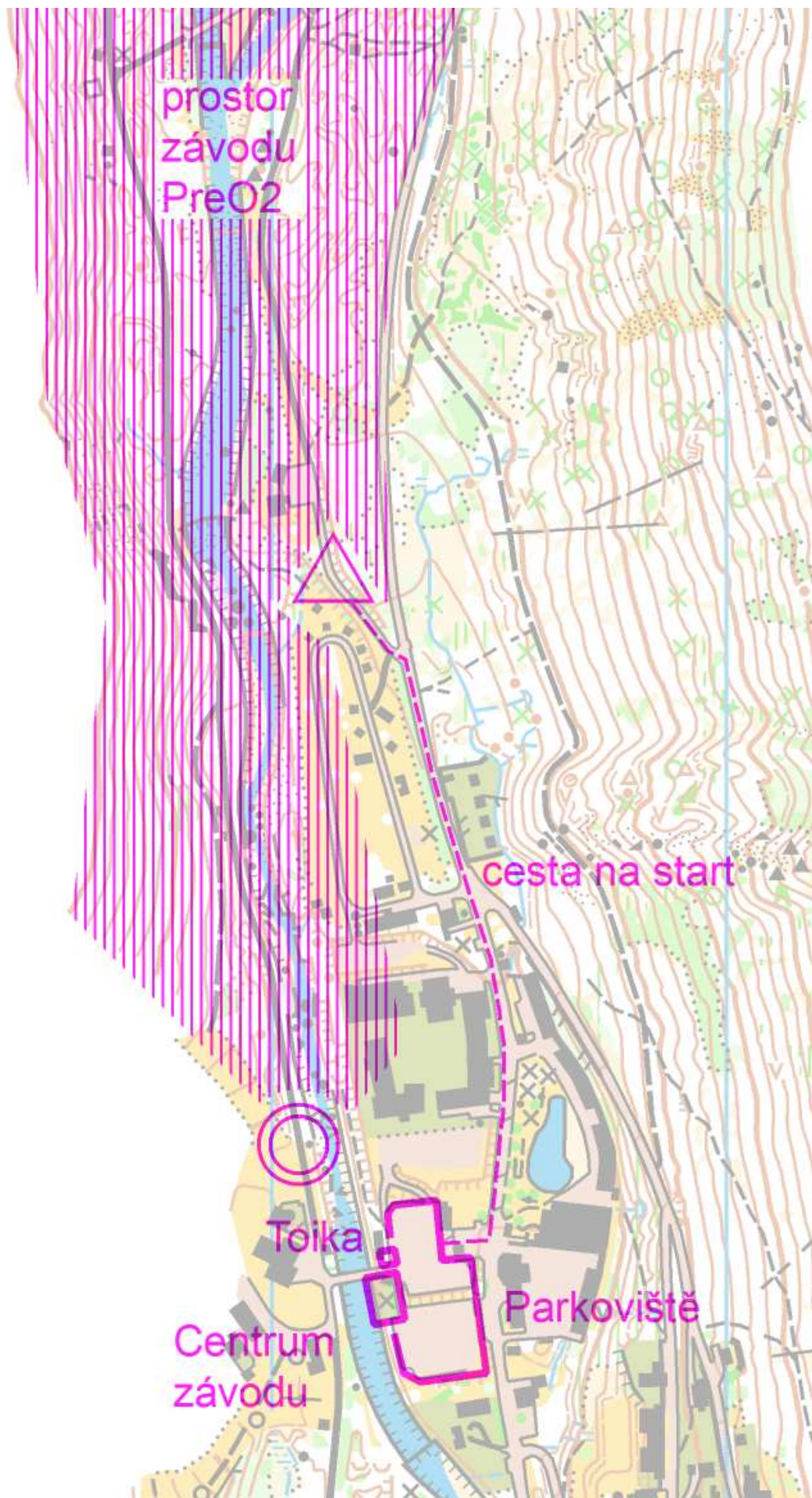
## MČR PreO – II.etapa - 13.6.2021

- Centrum závodů:** Špindlerův Mlýn, Bistro U Labe (50.7337736N, 15.6075508E). K dispozici jedna vozíčkářská Toika.
- Parkování:** na P3 Medvědin
- Prezentace:** není, ve vyjíměčných případech to vyřešíme u výpočetky (Dacia Duster)
- Vzdálenosti:** Parkoviště-centrum závodu: 0 m  
Centrum-start: 500 m / 15m (po hlavní silnici směrem do hor za autokempem k budově KRNAP)  
Centrum-cíl: 150 m
- Dostupnost:** Trať je celá po asfaltu, první půlku mírně stoupá, zpátky klesá. U Dívčích lávek je na most přes Labe krátký a strmý nájezd (jak pro kočárky do samošky za socialismu). Kvůli tomuto místu doporučuju vozíčkářům asistenta.
- Parametry tratí:** PreO free order, 1800 m/ 25m převýšení, 24 kontrol, 2 TC před závodem  
- Limity: Open, A, Junior - 126 minut, Para - 135 minut  
- Kontroly A-Z nemají rozhodovací stanoviště.  
- Kategorie A, Junior nemají odpovědi Z (s výjimkou kontrol A/Z), tzn. pokud je kontrola A-B a víc, jeden z lampionů je vždy dobře.  
- Na trati je jedna jednosměrka. Je přísně zakázáno se jednosměrným úsekem vracet zpět.
- Mapa:** Bílé Labe, 1:4000, E 2.5m, A4, bez vodovzdorné úpravy, stav 05/2021, ISSprOM19, autor: Tomáš Leštínský.  
- Mapa je zvětšeninou mapy 1:10000 pro orientační běh, pro potřeby TrailO lokálně zpřesněná.  
- Kontroly jsou v jednom místě tak blízko sebe, že to ohrožuje čitelnost. Tyto jsou zobrazeny ve speciálním výřezu mapy.
- Závodní prostor:** Veškerý lesní prostor kolem Labe od centra na sever. Do závodního prostoru je mimo vlastní závod vstup zakázán.
- Ražení:** SportIdent. Při poruše SI razí závodník vlastními kleštěmi/špendlíkem do průkazky na zadní straně mapy
- Spec.symboly:** zelený křížek – vývrat
- Start 00:** 11:00
- Startovní listina:** na internetu, v centru závodu
- Uzavření cíle:** 15:00
- Výsledky:** Průběžně na adrese  
<http://www.o-adventure.cz/preor/results/LTP/2021-06-13E3>

## Vyhlášení:

Po skončení závodu v centru závodu. Vyhláší se MČR TempO ze včerejška a Mistrovství ČR (součet PreO1 a PreO2) – první tři ve všech mistrovských kategoriích.

## Situační plánek MČR PreO II





# **ORIENTEEERING ADVENTURE**